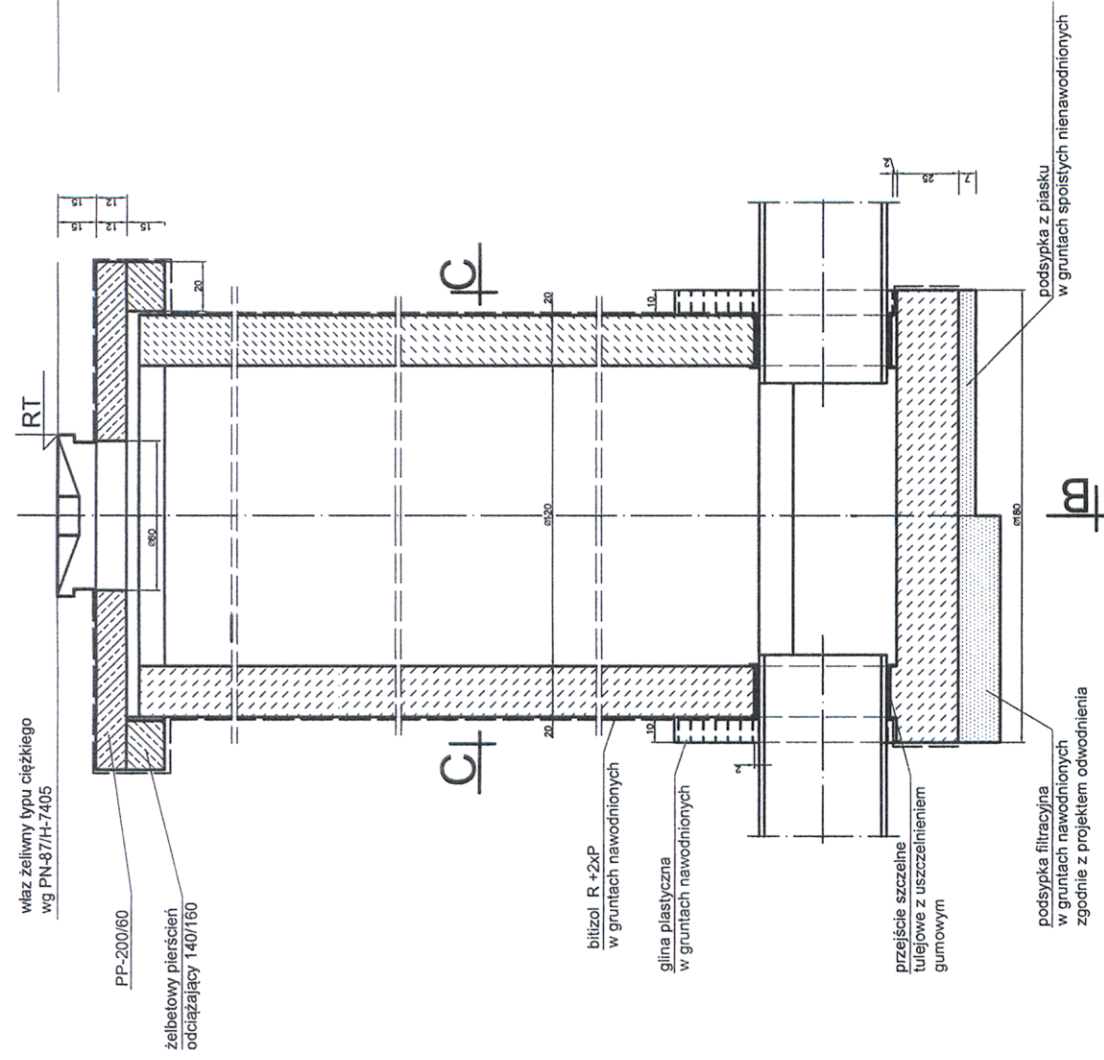
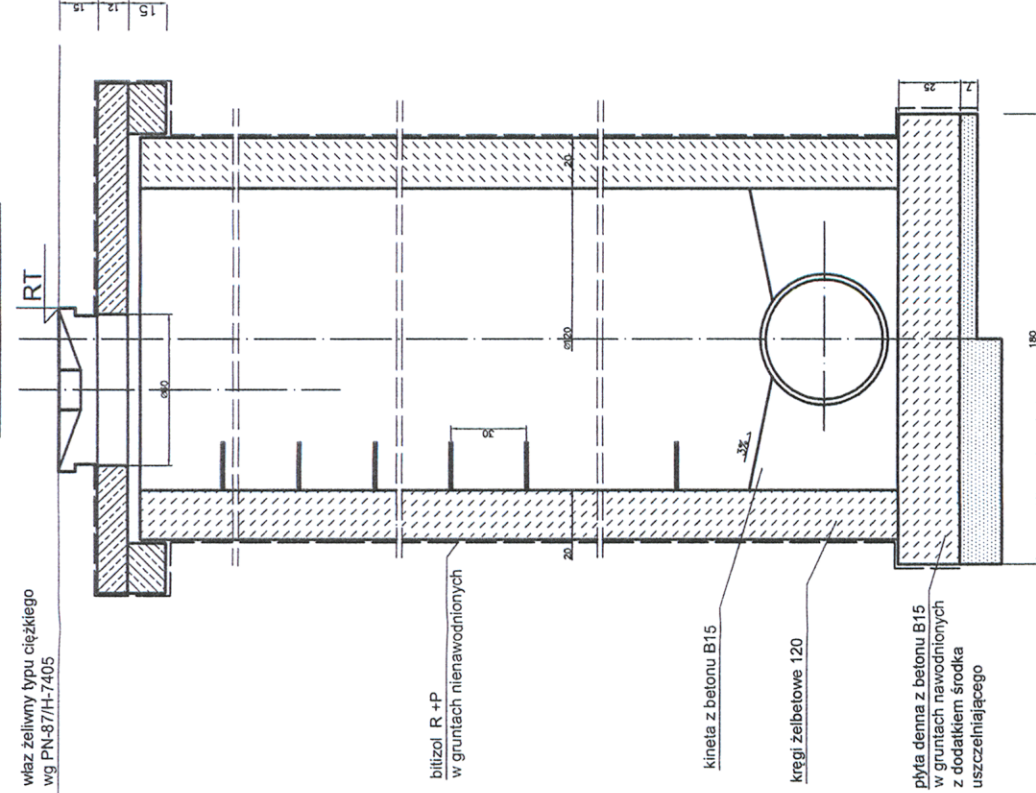


PRZEKRÓJ A-A



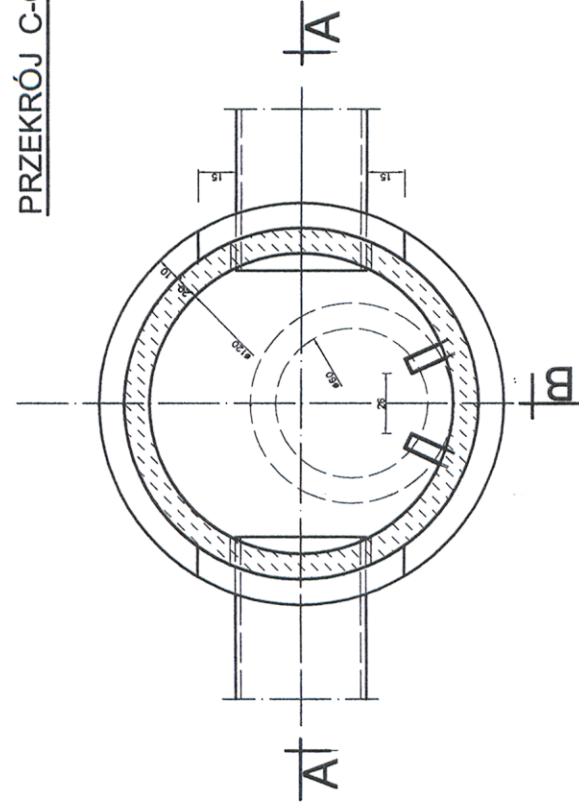
PRZEKRÓJ B-B



Uwagi

1. Kanaty licować sklepieniem
2. Wymiarowanie w centymetrach
3. Dopuszczalne naprężenia na grunt $G_{gr}=1,0\text{kg/cm}^2$
4. Kregi o wysokości 30cm można zastąpić kregami o wys. 60cm.

PRZEKRÓJ C-C



<p>Biurowe KAD PROJEKT Kamila Dziubek</p> <p>42-256 Olsztyn, ul. Sobieskiego 11</p> <p>zakład: Olsztyn, Pl. Piłsudskiego 20</p> <p>tel. 692 - 530 - 839</p>		<p>Biurowe KAD <small>projekt</small></p> <p>Kamila Dziubek</p>	
<p>PROJEKT BUDOWLANY PRZYŁĄCZA KANALIZACJI DESZCZOWEJ DLA ISTN. PARKINGU ORAZ ISTN. BUDYNKÓW POLITECHNIKI CZĘSTOCHOWSKIEJ PRZY UL. DĄBROWSKIEGO 69/73 (DZ.NR 17/9, 17/21, OBREB 41B) W MIEJSCOWOŚCI CZĘSTOCHOWA</p>		<p>PROJEKT BUDOWLANY PRZYŁĄCZA KANALIZACJI DESZCZOWEJ DLA ISTN. PARKINGU ORAZ ISTN. BUDYNKÓW POLITECHNIKI CZĘSTOCHOWSKIEJ PRZY UL. DĄBROWSKIEGO 69/73 (DZ.NR 17/9, 17/21, OBREB 41B) W MIEJSCOWOŚCI CZĘSTOCHOWA</p>	
<p>nazwa projektu:</p>		<p>nr rys. 5</p>	
<p>nazwa rysunku:</p>		<p>STUDNIA REWIZYJNA</p>	
<p>projektował:</p>		<p>SKALA 1:25</p>	
<p>sprawił:</p>		<p>DATA: 09. 01. 2011</p>	